

LED 025



- Amplio rango de alimentación
- Unidad de potencia integrada
- Larga duración y sin mantenimiento gracias a la tecnología LED
- Encendido con sistema On/Off y Sensor de movimiento
- Soporte Magnético o a Tornillo

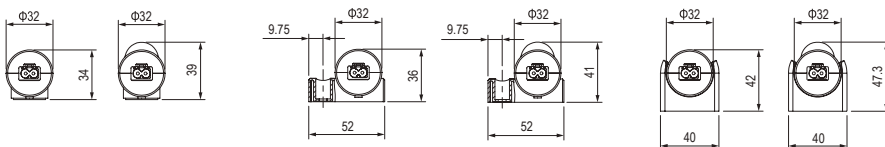
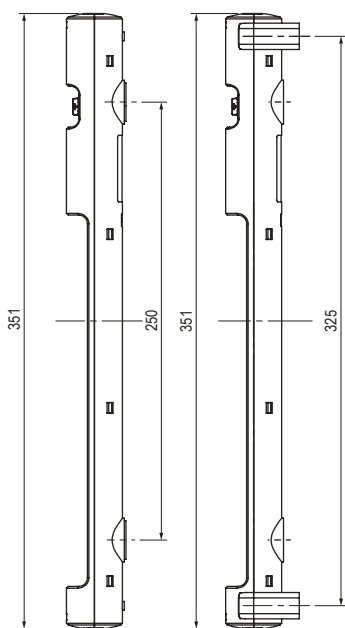
La serie de lámparas **CL.I** es adecuada para todo tipo de paneles y cerramientos, especialmente donde el espacio es escaso. Las lámparas tienen una vida útil muy larga gracias al uso de tecnología LED. Tres opciones de fijación diferentes brindan más flexibilidad para la instalación. La salida de potencia permite conectar hasta 10 lámparas entre sí (versiones 12VDC hasta 5 lámparas). Tanto los conectores de entrada como de salida de alimentación encajan a presión en sus enchufes. Con la fuente de alimentación integrada y los enchufes, la lámpara se puede conectar rápidamente.

Datos Técnicos

LED 025	
Consumo	max. 5W
Luminosidad	400 Lm a 120° (1200 Lm a 360° o bombilla equivalente de 95 W)
Tipo de Lámpara	LED, ángulo de radiación 120° color de luz: luz diurna, temperatura de color: 6000 K a 7000 K
Vida Eléctrica	60,000h a +20°C (+68°F)
Conexión	Conector de 2 polos con cierre a presión Aire acondicionado: máx. 2,5A / 240VAC, color: blanco CC: máx. 2.5A / 60VDC, color: azul
Montaje	fijación por imán o por tornillo (M5), fijación por clip (M6), par de apriete 2 Nm máx.
Carcasa	Plástico transparente
Dimensiones	ver dibujos
Peso	0.2kg
Temperatura de Operación/Acopio	-30 a +60°C (-22 a +140°F) / -40 a +85°C (-40 a +185°F)
Humedad de Operación/Acopio	max. 90% HR (sin condensación)
Tipo de Protección / Clase	IP20/II (doble aislamiento)

Opciones de montaje: Las lámparas están disponibles con fijación magnética para una fácil colocación en cualquier gabinete o recinto de acero. Un clásico es el CL.I con fijación por tornillos. Los soportes de clips diseñados exclusivamente para la fijación de clips del CL.I se pueden colocar en cualquier lugar del gabinete simplemente atornillando los soportes a la pared del gabinete. La lámpara se encaja en los soportes de clip y se puede girar en ambas direcciones. Con un ángulo de rotación total de 180° proporciona una perfecta iluminación dentro del armario o recinto.

Nota: La lámpara no debe utilizarse para iluminación doméstica.



Modelo	Tipo de Soporte	Switch	Tensión de Operación
CL.ILED.025	Magnético	Botón on/off	48-240 VAC/DC, 50/60Hz
CL.ILED.025C	Magnético	Botón on/off	48-240 VAC/DC, 50/60Hz. No interconectable
CL.ILED.025CS	A Tornillo	Botón on/off	48-240 VAC/DC, 50/60Hz. No interconectable
CL.ILED.025P	Magnético	Sensor	48-240 VAC/DC, 50/60Hz. No interconectable
CL.ILED.025PS	A Tornillo	Sensor	48-240 VAC/DC, 50/60Hz. No interconectable