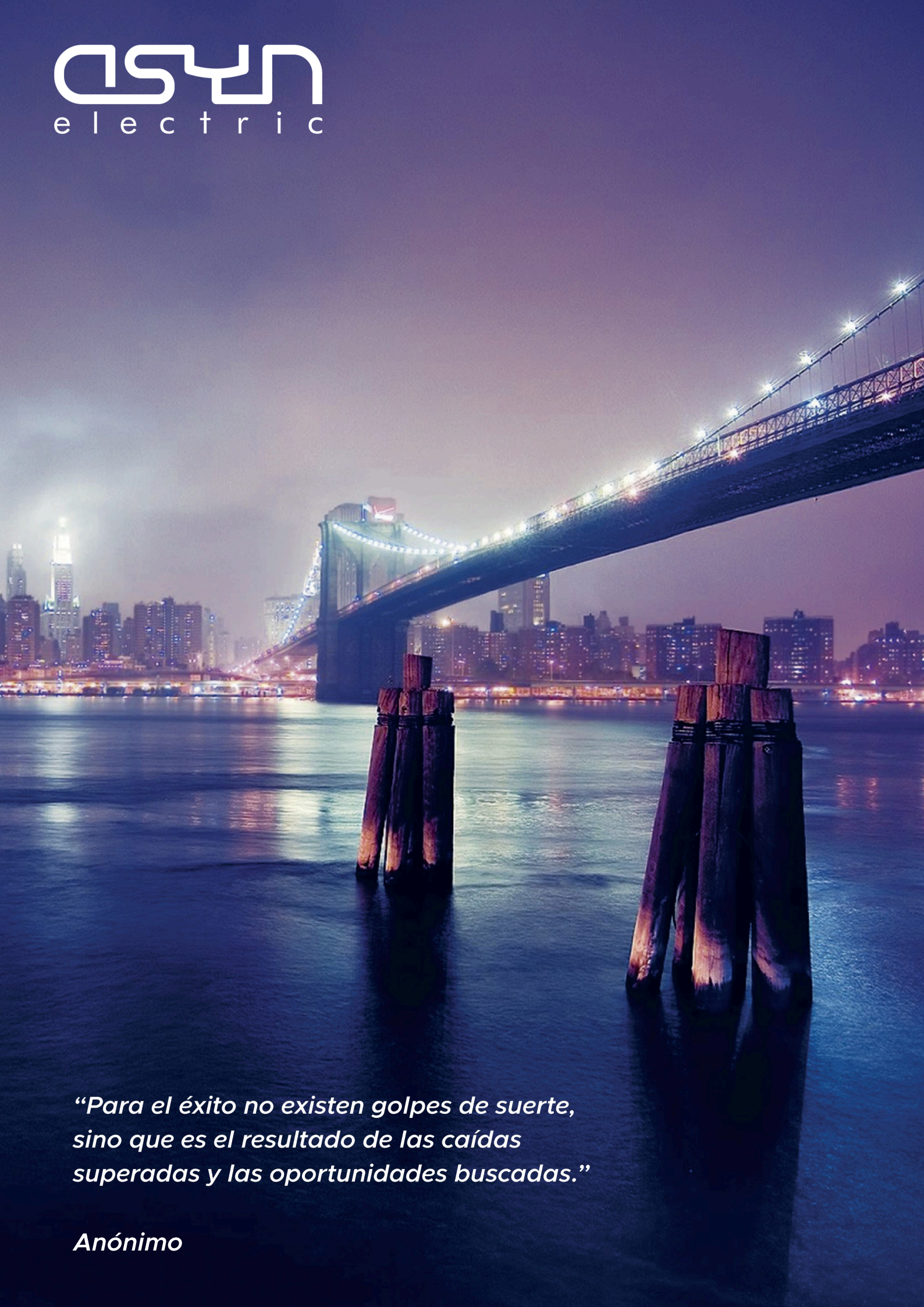


Hacemos funcionar
al mundo



ASYN
e l e c t r i c

ASYN
electric

A night photograph of the Manhattan skyline and the Manhattan Bridge, with two wooden pilings in the foreground. The bridge is illuminated with lights, and the city lights are visible in the background. The water in the foreground is dark, and the pilings are illuminated from below.

*“Para el éxito no existen golpes de suerte,
sino que es el resultado de las caídas
superadas y las oportunidades buscadas.”*

Anónimo

Somos ASYN ELECTRIC

ASYN electric ofrece soluciones eficaces y precisas para el mercado industrial, contamos con equipos de control y garantizamos los productos para una mayor confiabilidad.



¿Por qué confiar en nosotros?



Nuestra experiencia

Nuestro conocimiento reunido a lo largo de los últimos años nos han permitido lograr proyectos exitosos, lo que nos da la certeza de poder ofrecer un servicio confiable.



Nuestra practicidad

Creemos que una gestión rápida y orientada a atender las necesidades básicas hacen de nuestro trabajo el más eficaz del mercado.



Nuestro compromiso

Actuamos siempre con profesionalismo, poniendo por prioridad la total satisfacción de nuestros clientes con nuestra propuesta de valor y asistencia personalizada.



Nuestro vínculo

Somos defensores de que las relaciones comerciales son la base del éxito, por ello siempre damos un seguimiento, guía y ayuda en cada uno de nuestros proyectos.

PRODUCTOS DE ELECTRIFICACIÓN Y ACCIONAMIENTO

Productos y soluciones de baja tensión ABB Electrification

Usados para conectar, proteger, controlar y medir cualquier tipo de instalaciones eléctricas, incluyendo protecciones, sensores, actuadores, envoltentes, cuadros de distribución, dispositivos electrónicos y electromecánicos.

Dichos componentes contribuyen a mejorar la seguridad, la fiabilidad y la eficiencia de las actividades residenciales, industriales, comerciales, mineras, obreras, eléctricas, entre otros afines.



Interruptores termomagnéticos e Interruptores diferenciales



OVR - Protectores sobretensiones



Interruptores horarios analógicos y digitales



Relé para protección diferencial (toroide separado)



Interruptores Caja Moldeada

Los Tmax XT disponen de 2, 3 y 4 polos, fijos, extraíbles y enchufables, equipados con relés termomagnéticos y electrónicos de última generación e intercambiables.



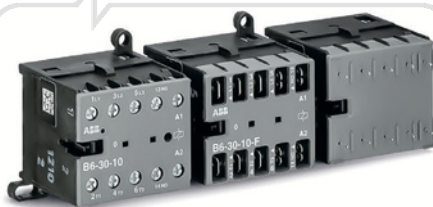
Contactores gama AF

Los Tmax XT disponen de 2, 3 y 4 polos, fijos, extraíbles y enchufables, equipados con relés termomagnéticos y electrónicos de última generación e intercambiables.



Relés de Sobrecarga TF y EF

Con Sensibilidad Pérdida de fase
Con Pulsador de parada (integrado)
Reset seleccionable Manual/Auto
Clase de disparo, 10, 20 y 30
Protección Sobrecarga



Serie B6-30-10

Minicontadores tripolares

El más plano del mercado.
Bobina sin ruido de alimentación.
Ahorro de energía y de costes.
Uso flexible en cualquier posición.
Conexión a tornillos, clavijas de soldadura y clavijas planas.



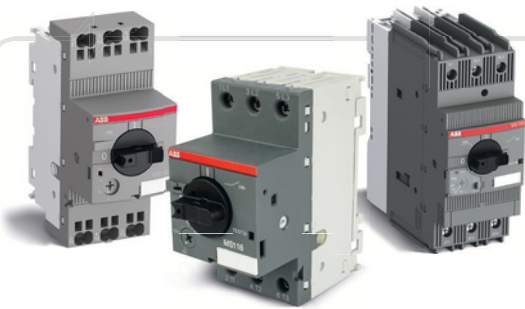
Fuentes de alimentación CP-E



Serie CM-PVE Serie CM-MPS Serie CT-ERE
Relés de monitoreo



Serie CR-P Serie CR-U Serie CR-S
Relés enchufables



Guardamotores

Tensión de operación y aislamiento hasta 690-1000 VAC
Sensibilidad por pérdida de fase
Protección cortocircuito
Protección térmica



Seccionadores Fusible de Distribución

Norma: IEC 60947-3
Tensión de servicio: 690 Vac
Tensión de aislamiento: 1000 Vac
Tensión asignada de impulso: 8kV
Grado de Protección: IP20/IP30



Series OT y OTM

Conmutadores manuales y motorizados



Conmutador automático inteligente TruONE



Gama compacta y modular
Pulsantería y señalización



Borneras



Controlador universal de motor UMC

PRODUCTOS ELECTRÓNICOS DE POTENCIA

Productos y soluciones para motores

El propósito de nuestra visión es poder optimizar los procesos en las industrias, de modo que buscamos cubrir nuestra garantía ofreciendo a nuestros partners comerciales una línea de motores eléctricos, generadores, accionamientos y servicios.

Arrancadores Suaves (Softstarters)



Los softstarters de ABB aumentan la vida útil del motor y lo protege de la tensión eléctrica, optimizando las corrientes de arranque en lugar de usar los métodos convencionales que tensan al motor.



PSR
La gama compacta



PSE
La gama eficiente



PSTX
La gama avanzada

Variadores de propósito general e industrial



Los variadores de frecuencia aportan la fiabilidad para optimizar tus procesos y tu control, y reducir las paradas inesperadas en múltiples industrias y aplicaciones.



Serie ACS310
desde 0.37kW



Serie ACS480
de 0.75 a 11kW



Serie ACS580
de 0.75 a 500kW



Serie ACS880
de 0.55 a 250kW

Motor IEC de aplicación general



Modelo M2BAX
Norma IEC 60034-2-1

Motor minero y otros ambientes severos



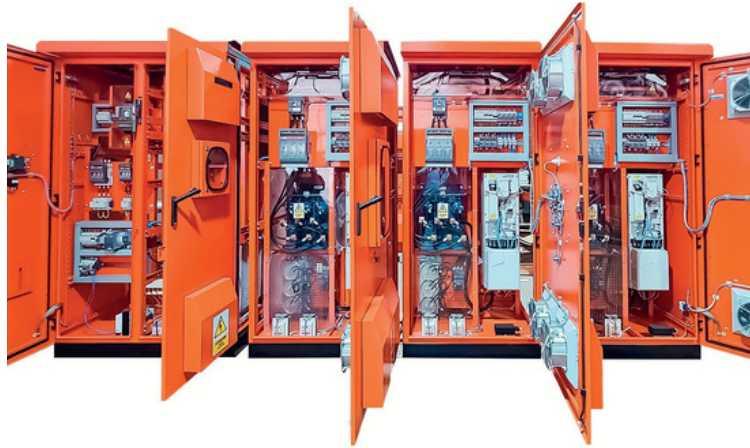
Modelo Baldor Reliance NEMA
Cumple y supera requisitos de la norma IEEE Std. 841 2021

TABLEROS ELÉCTRICOS

Cada uno de los proyectos que realizamos los ejecutamos con total dedicación, atendiendo todas las necesidades requeridas en las múltiples industrias. Nuestro conocimiento y experiencia garantizan la excelente calidad de nuestro trabajo. Ponemos a disposición la fabricación e integración de tableros, armarios y gabinetes, así como los distintos componentes que estos requieren para conseguir un proyecto completamente cubierto.

Abarcamos:

LAF de 1,2, 1,5, 2 mm
LAC de 2,3mm
Acero inoxidable 1,2, 1,5, 2 mm
calidades de 304, 316, 208
Acabado en satinado y mate
tratamiento anticorrosivo
Pintura en polvo RAL 7035 o 7032
Grado de protección IP54
Baño electrolítico y tropicalizado



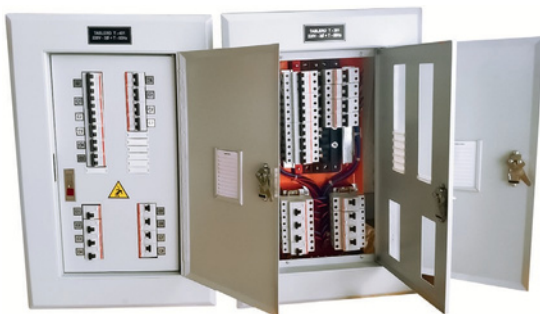
Tableros de control para aplicación minera



Tableros autoportados



Tableros de fuerza y distribución



Tablero empotrable y adosable
en barra de cobre



Tableros de
Distribución



Tablero Inoxidable,
calidad 304 Satinado

ACCESORIOS PARA TABLEROS



Aislador en resina epóxica a necesidad Fabricación nacional



Tipo: 1/750
Tensión nominal :1 KV
Tensión A F/IND:5 KV
Carga de ruptura: 750 Kgf
Línea de fuga: 41 mm
Rosca: 3/8

Otros tipos: Tipo E y tipo puente



Bisagras para gabinetes



Bisagra negra para gabinete



Bisagra ploma robusta



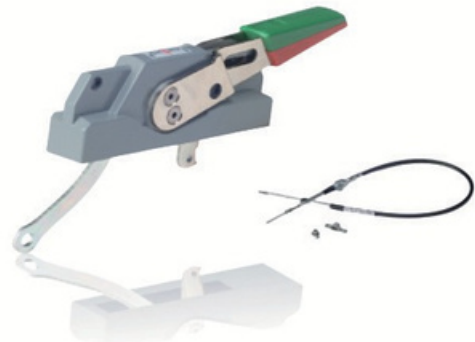
Bisagra negra de 1 punto para mandil



Bisagra zincada para gabinete mural

Mando directo de operación vertical

Estándar americano NEMA 4, 4X:
Kit de manija vertical
Eje de mecanismo
Mecanismo accionamiento de interruptor



Chapas para tableros

Chapas para gabinetes autoportado con llave en acero inoxidable y en acero cromado
chapa push con llave
Chapa Cremona con llave
Bisabra para gabinetes autoportados y mural



Chapa circular



Chapa universal con llave metálica



Chapa universal con llave bakelita



Chapa circular con llave



Chapa cromada con llave



Chapa 1/4 vuelta acero inoxidable con llave



Ventiladores con filtro Serie 7F

Tensión nominal: 120 V AC, 230 V AC o 24 V DC (según los tipos)
 Filtro interno fácilmente reemplazable
 Mínima molestia al exterior
 Volumen de aire (24...700)m³/h
 Tiempos de instalación y mantenimiento reducidos
 Extremadamente bajo nivel de ruido
 Grado de protección IP54/Type 12
 Color negro RAL 9004 disponible
 Dimensiones desde 120 mm hasta 320 mm



Homologaciones (según los tipos):

Filtro de salida Serie 7F

El tamaño del filtro de salida es según el tamaño del ventilador
 Profundidad mínima dentro del armario/cuadro eléctrico
 Tiempos de instalación y mantenimiento reducidos
 Filtro interno fácilmente reemplazable
 Grado de protección IP54/Type 12
 Color negro RAL 9004 disponible



Homologaciones (según los tipos):



Calefactor con ventilador Serie 7H



Tipo 7H.51.8.xxx.0250 Potencia calefacción 250W
Tipo 7H.51.8.xxx.0400 Potencia calefacción 400W

Tensión de alimentación 120 o 230 V AC
 Componente calefactor por PTC auto-regulador
 Con ventilador
 Bornes de conexión rápida
 Seguros al tacto
 Clip para montaje en carril de 35 mm (EN 60715)

Homologaciones (según los tipos):



Calefactor Serie 7H



Tipo 7H.51.0.230.0025
Potencia: 25W

Tipo 7H.51.0.230.0050
Potencia: 50W

Tipo 7H.51.0.230.0100
Potencia: 100W

Tipo 7H.51.0.230.0150
Potencia: 150W

Tensión de alimentación (110...230)V AC/DC
 Componente calefactor por PTC auto-regulador
 Borne de jaula
 Seguros al tacto
 Clip para montaje en carril de 35 mm (EN 60715)

Homologaciones (según los tipos):



Dispositivos eléctricos

Termo-higrostat Serie 7T.51

Diseñado para controlar la temperatura y la humedad en cuadros eléctricos y entornos industriales. Es esencial para mantener condiciones óptimas en los armarios eléctricos, evitando la condensación y protegiendo los componentes electrónicos sensibles de daños por humedad y calor excesivo. Ideal para aplicaciones industriales, este dispositivo asegura un control ambiental crucial para el rendimiento y la durabilidad de los equipos electrónicos.

- Control electrónico
- Tamaño pequeño (ancho de 7.5mm)
- 1 contacto NA 10 A - 250 V AC1
- 4 funciones
- Tensión nominal 110 ... 240 V AC / DC
- Rango de control de temperatura de +10 ° a + 60 ° C
- Rango de control de humedad hasta 90%
- LED de indicación contacto ON
- Montaje en carril DIN de 35 mm (EN 60715)



Tipo 7T.51.0.230.4360

Homologaciones (según los tipos):



Termostato de centralita Serie 7T.81

Ideal para controlar la temperatura en cuadros eléctricos y entornos industriales, asegurando que los componentes electrónicos funcionen de manera óptima y prolongando su vida útil. Su diseño compacto y fácil instalación lo hacen perfecto para aplicaciones industriales donde el control de la temperatura es crucial.

- Control preciso y fiable de la temperatura
- Rendimiento consistente y duradero.
- 1 contacto NA
- 1 contacto NC 10 A - 250 V AC1
- Tensión nominal 110 ... 240 V AC / DC
- Sensor biométrico
- Rango de control de temperatura de +10 ° a + 60 ° C
- Rango de control de humedad hasta 90%
- Montaje en carril DIN de 35 mm (EN 60715)



Homologaciones (según los tipos):



Tipo 7T.81.0.000.240x



Tipo 7T.81.0.000.230x

Relé Lógico Programable Serie 8A

Increíblemente versátil y potente, perfecto para la automatización industrial, OEM y de edificios. Ideal para mantenimiento predictivo, programación remota y optimización de procesos, ofrece una solución flexible y eficiente para múltiples aplicaciones. Además, cuenta con un puerto USB tipo C que facilita la programación, el registro de datos y la alimentación durante la configuración.

- 8 entradas digitales o analógicas (0...10V)
- 4 contactos de salida NA - 10 A
- Puerto USB (tipo C), Puerto RJ45
- Indicador de estado LED para cada salida
- Pulsador libre programable por el Usuario
- Programable con Arduino IDE o lenguaje de programación
- IEC61131-3 (LD - SFC - FBD - ST - IL)
- 70 mm de ancho
- Montaje en carril de 35 mm (EN 60715)

OPTA

Colaboración con



Versión Lite

Puerto USB
Puerto RJ45 para ETH y Modbus TCP/IP



Versión Plus

Puerto USB
Puerto RJ45 para ETH y Modbus TCP/IP
Puerto Modbus RS485



Versión Advanced

Puerto USB
Puerto RJ45 para ETH y Modbus TCP/IP
Puerto Modbus RS485
Módulo interno Wi-Fi/BLE

Luminarias FINDER

La mejor tecnología en iluminación para tableros y gabinetes, lo encuentras solo con



Serie 7L



Características



Ángulo de irradiación
120°



Temperatura de color
5000K



Multitensión admitida
AC / DC



Grado de Protección
IP20

DETALLES TÉCNICOS

- Fijación magnética directa o sobre soportes articulados
- Multi-tensión: 12...48 V AC/DC y 110...240 V AC/DC
- Bajo consumo de energía
- Consumo de energía nominal: 6 W (600 lm), 9 W (1200 lm)
- Bornes push-in para conectar una sola lámpara (hasta 7 lámparas)
- Terminales enchufables para conexiones simples o múltiples

2 tipos de intensidades:

Tipo 7L.43.0.xxx.xx00
600 lúmenes

Tipo 7L.46.0.xxx.xx00
1200 lúmenes

Encendido directo



Encendido por sensor movimiento



Encendido por switch ON/OFF



Lámpara código	Lúmenes	Lámpara código	Lúmenes	Tensión de alimentación	Encendido	Conexiones
7L.43.0.024.0100	600	7L.46.0.024.0100	1200	024 = (12...48)V AC/DC	Encendido directo	Bornes Push-in
7L.43.0.024.0200	600	7L.46.0.024.0200	1200	024 = (12...48)V AC/DC	Encendido directo	Conectores enchufables
7L.43.0.230.0100	600	7L.46.0.230.0100	1200	230 = (110...240)V AC/DC	Encendido directo	Bornes Push-in
7L.43.0.230.0200	600	7L.46.0.230.0200	1200	230 = (110...240)V AC/DC	Encendido directo	Conectores enchufables
7L.43.0.024.1100	600	7L.46.0.024.1100	1200	024 = (12...48)V AC/DC	Interruptor ON/OFF	Bornes Push-in
7L.43.0.024.1200	600	7L.46.0.024.1200	1200	024 = (12...48)V AC/DC	Interruptor ON/OFF	Conectores enchufables
7L.43.0.024.2100	600	7L.46.0.024.2100	1200	024 = (12...48)V AC/DC	Detector de movimiento	Bornes Push-in
7L.43.0.024.2200	600	7L.46.0.024.2200	1200	024 = (12...48)V AC/DC	Detector de movimiento	Conectores enchufables
7L.43.0.230.1100	600	7L.46.0.230.1100	1200	230 = (110...240)V AC/DC	Interruptor ON/OFF	Bornes Push-in
7L.43.0.230.1200	600	7L.46.0.230.1200	1200	230 = (110...240)V AC/DC	Interruptor ON/OFF	Conectores enchufables
7L.43.0.230.2100	600	7L.46.0.230.2100	1200	230 = (110...240)V AC/DC	Detector de movimiento	Bornes Push-in
7L.43.0.230.2200	600	7L.46.0.230.2200	1200	230 = (110...240)V AC/DC	Detector de movimiento	Conectores enchufables

MÁS ELEMENTOS ELÉCTRICOS

Medidores eléctricos de consumo

HEXING



HXE12ES - Medidor Convencional Monofásico

Nuevo medidor convencional monofásico, 2hilos, 5(60)A, Directa, medición energía activa y de tarifa única, Indicador de consumo de energía en kWh, en el LCD.

Certificaciones IEC 62052-11 y IEC 62053-21
Material resistente con protección IP54
Tensión: 220V, Corriente: 60A, Frecuencia: 60Hz
Medición de demanda y registro de eventos
Supercapacitor para visualización sin alimentación

HEXING



HXE34K-S1 - Medidor Convencional Trifásico

Nueva versión del medidor, 4hilos, 5(100)A, Directa, medición energía activa y tarifa única, Indicador de consumo de energía en kWh, en el LCD, Clase 1.

Funciones multitarifa y multiprotocolos de comunicación
Dimensiones reducidas para fácil instalación
Tensión: 220V, Corriente: 100A, Frecuencia: 60Hz
Registro de eventos y detección de fraudes
Puerto infrarrojo para lectura inalámbrica

HEXING



HXE310S-4H - Medidor Inteligente Trifásico

Conexión directa trifásica de 4 hilos, 5(100)A.
Mide energía activa, reactiva y aparente en 4 cuadrantes.
Monitoreo de tensión, corriente y factor de potencia.
Hot Plug-Play para comunicación flexible.
Clase 1.
Importación y exportación de energía (kWh, kVArh, kVAh).
Registro de eventos y manipulación.
Tensión: 220V, Corriente: 100A, Frecuencia: 60Hz.
Medición bidireccional y multitarifa.
Comunicación por puerto infrarrojo y RS485.

HEXING



HXF300 - Medidor Trifásico Multifunción

Conexión indirecta trifásica de 4 hilos, 1(10)A.
Medición de energía en 4 cuadrantes (kWh, kVArh).
Monitoreo de tensión, corriente y factor de potencia.
Conexión Hot Plug-Play para comunicación flexible.
Compatible con varios entornos y requisitos de comunicación.
Registro de hasta 200 eventos individuales.
Memoria no volátil y RTC (reloj en tiempo real).
Clase 0.2s.
Protección Clase II y antimanipulación.
Tensión: 3x57.7/100V a 3x277/480V. Frecuencia: 60Hz.
Importación y exportación de energía (total y neta).



Sigma
elektrik

www.sigmaelektrik.com

Sigma elektrik

Innovación Eléctrica, Rendimiento Garantizado.



Con Sigma Elektrik, cada detalle cuenta para
un rendimiento óptimo.

ASYN
electric

The background features a blurred cityscape at night with tall buildings and glowing windows. Overlaid on this are vibrant, multi-colored light trails (red, orange, yellow, blue) that create a sense of motion and energy. A semi-transparent blue wireframe grid is also visible, particularly on the right side, suggesting a digital or technological environment.

En **ASYN ELECTRIC**
vivimos comprometidos
con el **FUTURO**





Contáctanos

📞 +51 905 463 718

✉️ proyectos@asynelectric.com
ventas1@asynelectric.com
asynelectric@gmail.com

📍 Jr. Pachitea N°350 Cercado de Lima

📘 /AsynElectric
📷 asynelectric
🎵 asynelectric.pe



Aceptamos pagos por:

